

diálogos La Salle Niterói





MENSAGEM
direção

Estimada Comunidade,

Iniciamos um ano letivo cheio de esperança e fé! Com o otimismo de um ano repleto de novas aprendizagens e da continuidade da parceria entre escola e família.

Escolher uma boa escola faz parte das decisões que impactarão no futuro do seu filho, definindo sua formação, valores, o seu protagonismo, o desenvolvimento de seus talentos e proporcionando novas experiências. É escolher caminhos que favoreçam bons hábitos, inteligência emocional, maturidade, desenvolvimento físico e psíquico e que tenha um desenvolvimento saudável.

Trabalhamos incansavelmente para proporcionarmos os melhores projetos, para que seus filhos (as) tenham excelentes experiências formativas e sejam felizes em nossos espaços. Nos orgulhamos em ter uma excelente equipe de profissionais criativos, inovadores e que estão sempre em busca da formação continuada.

Esta dedicação se reflete nos resultados em vestibulares, olimpíadas, avaliações, menções honrosas e destaques que os nossos alunos recebem em todos os níveis escolares.

No Colégio La Salle Niterói nossos estudantes são estimulados a pensar, descobrir e buscar alternativas e soluções de problemas, em seus diferentes níveis de ensino.

Entendemos que a escola deve ser viva e dinâmica, desta forma queremos partilhar, em primeira mão, as inovações do Colégio La Salle Niterói.

Estamos com o novo Centro Esportivo, o mais moderno da cidade de Canoas, um espaço que possibilita, através de modalidades esportivas, o desenvolvimento de diversas habilidades físicas e sociais.

Garantimos a Dupla Diplomação, um programa que possibilita aos estudantes das Comunidades Educativas Lassalistas a oportunidade de conquistarem o diploma do High School Americano ao mesmo tempo em que obtêm a diplomação do Ensino Médio no Brasil. E ainda, já implantamos o novo Ensino Médio do La Salle Niterói, um formato que responde as necessidades deste novo tempo da Educação.

Disponibilizamos novos espaços pedagógicos e de convivência, como praças com grama sintética e novos playgrounds para o desenvolvimento e a formação integral dos estudantes através do lúdico.

Está à disposição dos nossos estudantes um novo parque de tecnologias educacionais e digitais.

Construímos o Espaço Maker, um laboratório de ponta onde os estudantes serão capazes de criar, consertar e adaptar, incentivando o espírito criativo e inovador.

Este é o jeito Lassalista de educar, porque acreditamos que o estudante que vive as melhores experiências educativas é um estudante com competências intelectuais e socioemocionais e, assim, fará a diferença em suas vidas e no mundo.

Viva Jesus em Nossos Corações. Para Sempre!

Um Grande Abraço e um Excelente Ano Letivo,

Ir. Cláudio Dierings – Diretor do Colégio La Salle Niterói

EXPEDIENTE

Diretor:
Cláudio André Dierings
Vice-Diretor:
Cleiton Kerber

Equipe Pedagógica:
Adriana Becker
Echeveste
Joice Bruhn
Sabrina Chini
Dalmo Souza
Michele Premoler

Responsáveis dos Setores:
Marcelo Prates
Lucélia Bencke
Brenda Assmann dos Santos
Daiane Xavier
Daiana Trindade Barbosa
Leonardo Killés
Alexandre Souza
Francisca Belmonte

E-mail referência da Escola:
Atendimento.niteroi@lasalle.org.br
WhatsApp
(51) 99605-2188

Revisão:
Letícia Brandão Dias

Jornalista Responsável:
Selma Becker
Casa de Notícias

Diagramação:
Alessandro Meneghetti

COLÉGIO LA SALLE NITERÓI.

a escola que mais cresce em Canoas



O colégio La Salle Niterói se orgulha em fazer parte de uma rede mundial de educação, com sede em Roma e mais de 330 anos de história. Buscamos constantemente, juntamente com a Rede La Salle, aprimorar e inovar nossos processos, oferecendo uma educação de excelência. Nosso Projeto Pedagógico está em sintonia com as necessidades e dinâmicas do mundo. Formamos estudantes com habilidades cognitivas e sociais que fazem e farão a diferença, tanto em suas vidas profissionais quanto nas comunidades que atuam.

A receita do crescimento do Colégio La Salle Niterói é uma educação inovadora, criativa, que coloca o aluno no centro do seu processo educacional, proporcionando a melhor experiência educativa aos seus estudantes. “Formamos nossos alunos integralmente porque o ser humano é integral. Preparamos os estudantes para resolverem os problemas deste mundo, por meio do incentivo a pesquisa, curiosidade, criatividade e a cultura. A capacidade científica reúne saberes técnicos, bagagem cultural e habilidades sociais. Isso, só é possível em um ambiente que favoreça a todas estas experiências. Aqui no Colégio La Salle Niterói, o estudante tem a oportunidade de vivenciar todos estes

saberes e, isto explica nosso crescimento”, destaca o Diretor do Colégio, Ir. Cláudio Dierings.

O reconhecimento público do crescimento do Colégio La Salle Niterói fortalece a equipe educativa na sua missão. “Nossa equipe é comprometida com a educação de excelência, os resultados podem ser vistos no dia a dia da nossa escola, na alegria das crianças e adolescentes, no aproveitamento escolar, no entusiasmo que eles apresentam em cada Projeto desenvolvido, em cada Mostra Científica, e no alto grau de aprovações nos vestibulares. É isso que nos dá a certeza de estarmos no caminho certo e a vontade de seguir crescendo sempre mais, a Pesquisa do Sistema Positivo é resultado disso”, finaliza o Diretor.

Mais do que aprender É SABER APLICAR O QUE APRENDEU

A organização social em redes, relativamente nova, exige que formamos alunos, cada vez mais, capazes de desenvolver pensamentos críticos. Assim, essa lógica exige das escolas uma reflexão contínua sobre a formação de indivíduos que, futuramente, estarão a frente do país, nas mais diferentes áreas. Desta forma, o papel da Educação vai além do ensinar os conteúdos, pois também se torna necessário ensinar e avaliar as atitudes que estes estudantes têm frente ao conteúdo aprendido, e como aplicam em seu cotidiano.

Acreditamos que o caminho é inovar nas metodologias de ensino e avaliação. Com este propósito, o Colégio La Salle Niterói tem incluído diversas ferramentas avaliativas, como, por exemplo, a rotação por Estações de Aprendizagem. As Estações consistem em circuitos de atividades práticas, que possibilitam a interação do estudante com os assuntos desenvolvidos durante as aulas. Por meio de estratégias didáticas e metodologias inovadoras, os circuitos estimulam a criatividade, o raciocínio, a autonomia, o relacionamento interpessoal e a gestão do tempo.

Além de inovar nas ferramentas avaliativas, o Colégio La Salle Niterói está focado em desenvolver o raciocínio lógico dos seus estudantes, pois o desafio é incentivar os estudantes a acessarem, aplicarem e relacionarem as informações disponibilizadas de forma que se converta em conhecimento. Ou seja, aplicar de forma correta a informação disponível.

Para desenvolver estas habilidades, além de ensinar, é preciso avaliar de forma inovadora. A sociedade requer cidadãos com múltiplas habilidades cognitivas e socioemocionais. Portanto, não podemos medir o conhecimento, unicamente por provas, pois elas não mostram o posicionamento do estudante diante do que foi ensinado. Ou seja, as provas são apenas um fragmento do processo de aprendizagem do aluno. É importante avaliarmos as relações que os estudantes estabelecem com o conteúdo ensinado e as soluções que são capazes de propor diante dos problemas colocados. Esta abordagem pedagógica do Colégio La Salle é o grande diferencial ao estudante Lassalista, pois além de prepará-los para os exames de vestibulares, também forma pessoas com competências cognitivas e socioemocionais que farão a diferença no mundo.



NOVO ENSINO MÉDIO É O

*movimento mais
significativo*

DA EDUCAÇÃO BRASILEIRA
NOS ÚLTIMOS 20 ANOS



A nova Base Nacional Comum Curricular (BNCC) estabelecerá, gradativamente, mudanças essenciais para a evolução do ensino no país. As principais mudanças iniciais para a 1ª série do Novo Ensino Médio são o aumento da carga horária e a alteração no currículo escolar. Com o aumento da carga horária, os alunos terão mais horas de estudos, possibilitando mais tempo para os professores e estudantes desenvolverem um trabalho com mais significado.

A mudança no currículo escolar também possibilita aos estudantes escolherem quais conhecimentos irão se aprofundar, além das aprendizagens comuns e obrigatórias. Isso possibilita que os estudantes se tornem membros ativos nos seus processos de aprendizagem, pois eles poderão escolher se aprofundar naquilo que mais se relaciona com seus interesses, a partir dos Itinerários Formativos.

O modelo do Novo Ensino Médio projetado pela Rede La Salle apresenta uma Formação Geral Básica e os Itinerários Formativos. A Formação Geral Básica é composta pelos Componentes Curriculares de Língua Portuguesa, Biologia, Física, Química, Matemática, História, Geografia, Filosofia, Sociologia, Arte, Educação Física, Inglês e Espanhol. Esta formação não permite escolha. Já os Itinerários Formativos são caminhos, específicos e anuais, a serem percorridos pelo estudante, com possibilidades de escolha entre: Itinerário Integrado Linguagem e Ciências Humanas ou Itinerário Integrado Matemática e Ciências da Natureza.

Além dos Itinerários Formativos, há o Núcleo Avançado (EAD), que é obrigatório, mas possibilita escolha ao longo do Ensino Médio. Os eixos estruturantes estão conectados com as experiências educativas com a realidade, como a investigação científica, processos criativos, mediação e intervenção Sociocultural e Empreendedorismo, enquanto o Itinerário Formativo diz respeito a percursos específicos, que envolvem as quatro Áreas do Conhecimento.



Dupla Diplomação

NO COLÉGIO LA SALLE NITERÓI



A nossa Dupla Diplomação é resultado de uma parceria entre o Colégio La Salle Niterói e a Acadêmica International Studies. O programa possibilita aos alunos lassalistas conquistarem o diploma do High School Americano, ao mesmo tempo que obtêm a diplomação do Ensino Médio no Brasil. Mais que uma imersão no idioma, cursar o High School é uma oportunidade dos estudantes ampliarem sua visão de mundo por meio da convivência multicultural com colegas do mundo todo. Também, prepara os estudantes para o seu futuro acadêmico e profissional frente aos desafios do mundo globalizado.

O Programa de Dupla Diplomação garante uma certificação reconhecida internacionalmente. A Acadêmica International Studies pertence a uma rede privada de ensino, homologada como escola regular nos Estados Unidos, com sede na Flórida. O Programa High School é voltado aos estudantes matriculados no 9º Ano do Ensino Fundamental, 1ª e 2ª Séries do Ensino Médio, que aderiram ao Programa. Assim, os itinerários da Dupla Diplomação serão de 4, 3 ou 2 anos respectivamente. Ou seja, terá dois diplomas do Ensino Médio.

A Acadêmica International Studies vai validar 18 (dezoito) créditos cursados no Colégio La Salle e, o estudante deverá cursar outros seis créditos, pelo High School. As atividades acontecem através de plataforma virtual de aprendizagem, totalmente online e em Inglês. Ao concluírem com êxito o Programa High School, os estudantes Lassalistas receberão a mesma certificação dos estudantes norte-americanos, matriculados em qualquer unidade da Acadêmica. A certificação é oficialmente reconhecida em todos os estados norte-americanos, em diversas universidades do mundo.

ESPAÇO MAKER UM ESPAÇO PARA CIÊNCIA E A INOVAÇÃO



O Colégio La Salle Niterói orgulha-se em investir no desenvolvimento das Competências da Base Curricular para Cultura de Inovação (BCCI) entre seus alunos. Acreditamos que um ambiente onde os alunos se sintam desafiados a viver múltiplas experiências proporciona o desenvolvimento de habilidades e incentiva a curiosidade artístico-científica, intenção criativa, construção-colaborativa e pensamento complexo. Levando isso em consideração, disponibilizamos aos nossos estudantes o Espaço Maker.

O Espaço Maker é um Laboratório Avançado de Tecnologia e Inovação, onde nossos estudantes são capazes de criar, construir, consertar e adaptar, aprendendo na prática. Tudo isso, enquanto exercitam habilidades como o trabalho colaborativo, a tomada de decisões, solução de problemas, criatividade, autonomia, habilidades socioemocionais, comunicação, proatividade e liderança. A Coordenadora Pedagógica Adriana Becker Echeveste explica que: "Além de tudo isso, será feita a correlação com o conteúdo aprendido em sala de aula. Este ambiente diferenciado, atrativo, com diferentes recursos e interativo de aprendizagem, torna-se um convite ao protagonismo de novas

ideias e criações, permitindo o desenvolvimento de diversas competências e habilidades".

Além de contar com uma estrutura tecnológica de ponta, a metodologia do espaço segue o Projeto Missão Maker, onde os estudantes são estimulados a desenvolverem seus próprios protótipos. Acreditamos que quando fornecemos as ferramentas necessárias para o desenvolvimento dos experimentos, o estudante passa a ter uma relação exploratória com o conhecimento e, assim, desenvolve sua autonomia. Além de construir uma educação mais significativa, o Projeto Aprendizagem Maker intenciona formar jovens capazes de construir caminhos, que impactam positivamente no mundo.

We Are

La Salle 

PROGRAMA BILÍNGUE

ATENDE A TODOS OS NÍVEIS DE ENSINO



O WE ARE LA SALLE é o Programa Bilíngue próprio da Rede La Salle e que tem como parceira a Cambridge University Press, que fornece os materiais didáticos, capacitações de professores e a certificação da Cambridge University Press, da Universidade de Cambridge, da Inglaterra.

O programa visa a fluência do inglês, desenvolvendo habilidades linguísticas do idioma (ouvir, falar, ler e escrever) por meio de uma carga horária diferenciada, disposta dentro da grade curricular, que atende a todos os níveis de ensino do Colégio. Além de preparar os alunos para os desafios do mundo globalizado, incentivando e desenvolvendo os processos de trocas culturais e o desenvolvimento de habilidades socioemocionais por meio de uma metodologia dinâmica e criativa.

Para isso, os recursos didáticos são baseados no material de apoio da própria Universidade de Cambridge. Para tornar a experiência de imersão dos alunos ainda mais significativa, a sua metodologia tem formato espiral. Isso significa que, o aluno avança progressivamente a partir da evolução e experiência no cotidiano com as habilidades propostas. O programa ainda conta com todo o apoio e a assessoria da Rede La Salle.

NOVO PARQUE DE TECNOLOGIAS

educacionais e digitais



Uma escola dinâmica está em constante movimento, com olhar atento as realidades do mundo e suas necessidades. É essa atenção permanente que assegura a agilidade necessária ao Colégio La Salle Niterói para responder as questões de cada momento.

No início da pandemia, a equipe do Colégio conseguiu implantar o ensino domiciliar, aulas remotas, metodologias ativas em apenas três dias, graças a preparação da equipe.

O mundo atual é tecnológico e a tecnologia precisa ser aliada na potencialização do processo de ensino e de aprendizagem, instigando a criatividade e a inovação. Pensando nisso, o Colégio La Salle Niterói investiu e reformulou todos os seus recursos tecnológicos para assegurar a melhor experiência educativa.

O Colégio La Salle Niterói investe em recursos de apoio, articulados ao fazer pedagógico e que agregam, diariamente, valor na construção da aprendizagem. Por isso, otimizou a Internet e adquiriu novos computadores,

sistemas, plataformas, notebooks. Em breve, também implementará a agenda digital.

O colégio La Salle Niterói se orgulha da sua proposta pedagógica diferenciada, que une tradição e inovação, levando em consideração o desenvolvimento de habilidades e competências para os novos tempos. Acreditamos que a cultura digital pode nos aproximar e desenvolver aprendizagens significativas. Os alunos Lassalistas contam com a melhor estrutura de tecnologias educacionais e digitais para sua formação.

AS TECNOLOGIAS A SERVIÇO DA *intencionalidade educativa*



A intencionalidade pedagógica tem a ver com os caminhos que levam a aprendizagem, desta forma, os recursos tecnológicos precisam ser usados a favor da didática, da motivação do estudante para a pesquisa, investigação, criatividade e, para torná-los protagonistas do seu próprio conhecimento.

Assim, os equipamentos, softwares e mídias contribuem para o aperfeiçoamento das práticas educativas e, na mesma proporção, perpetram relações sociais. Cientes desta relação, o Colégio La Salle Niterói, em parceria com o Google For Education e Nuvem Mestra, garante suporte especializado em tecnologia educacional com diversas plataformas disponíveis, tais como, Gmail, Google Drive, Google Documentos, Google Classroom, Google Planilhas, Google Meet – Hangouts, vídeo aulas, lives formativas para estudantes, pais e professores, acompanhamento constante das aprendizagens por meio dos sistemas de ensino e atendimento individualizado.

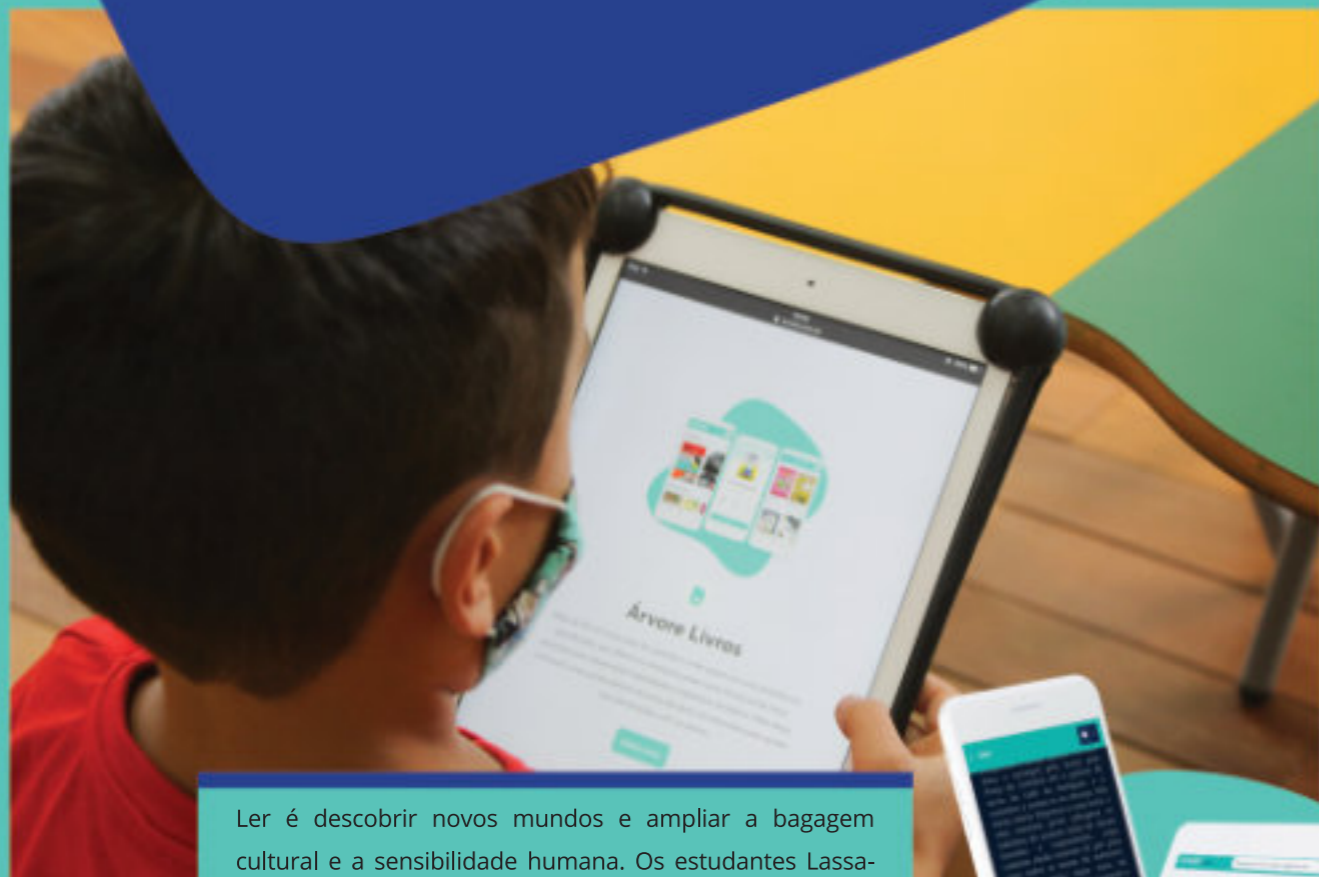
Disponibiliza também o Projeto Aluno Tutor Google, um Programa que promove o letramento digital e midiático dos adolescentes, oportunizando momentos de criação de conteúdo digital e trabalhos com resolução de problemas. Possibilita aos estudantes um papel de destaque na implementação da cultura digital dentro e fora da comunidade escolar. Neste ano, contamos com a participação de 25 estudantes no Programa Aluno Tutor.



ARVORE^o

A ÁRVORE DE LIVROS

agora é bilíngue!



Ler é descobrir novos mundos e ampliar a bagagem cultural e a sensibilidade humana. Os estudantes Lassalistas têm acesso à Árvore de Livros, uma plataforma gamificada e que convida os leitores para a missão de ajudar o macaco Otto a salvar a floresta, captando recursos por meio da leitura.

A plataforma disponibiliza mais de 30 mil títulos em português e, agora, a Árvore de Livros é bilíngue, com novo acervo de mais dois mil títulos e recursos em inglês. O módulo Inglês da Árvore de Livros é uma extensão da plataforma que conta com livros de editoras como National Geographic Learning, E-Future, TCM, entre outras.

Para o Colégio La Salle Niterói incentivar o hábito de leitura ajuda os estudantes a ter sucesso acadêmico e a se tornarem cidadãos mais críticos e ativos na sociedade.



Escola da Inteligência

UM PROJETO QUE VISA A EDUCAÇÃO EMOCIONAL



As habilidades socioemocionais são ferramentas que nos ensinam a lidar com nossas emoções, com nossas relações com os outros e, também, nos ensinam a gerenciar nossos objetivos. São habilidades que melhoram o jeito de aprender, compreender, se relacionar e dar sentido aquilo que é aprendido. Contribuem ainda com a memória, atenção e percepção das coisas.

Com este entendimento, o Colégio La Salle Niterói desenvolve o Programa Escola da Inteligência. Ele busca a construção de relações interpessoais harmônicas e o respeito as diferenças, utilizando o material didático-pedagógico do Dr. Augusto Cury. O Programa é desenvolvido com crianças da Educação Infantil: Creche III ao Pré II.

Dentre os diversos benefícios proporcionados pelo Programa Escola da Inteligência estão o gerenciamento das emoções, resiliência e autoestima, memorização e concentração, postura empreendedora e criativa, aumento do desempenho escolar, construção de relações saudáveis, entre outros.

Este programa atinge também as famílias, resultando em constantes aprendizagens significativas e transformadoras, auxiliando no conhecimento do funcionamento da mente para potencializar a educação dos filhos, aproxima a família da aprendizagem e proporciona técnicas modernas para educação emocional, melhorando assim a qualidade de vida.

As aulas deste programa acontecem de forma semanal nos níveis específicos da Educação Infantil, através de um material lúdico, divertido e criativo, contando com os personagens da Floresta Viva.

matific



MATEMÁTICA *descomplicada e divertida* COM O APP DA MATIFIC

Os alunos da Educação Infantil: Pré I e Pré II e Ensino Fundamental: 1º ao 5º ano ganharam um reforço nas ferramentas de aprendizagem em matemática. O aplicativo Matific, uma plataforma educacional de matemática com atividades online que ensina aos estudantes a solução de problemas e o pensamento crítico.

As atividades interativas baseadas em jogos nutrem e orientam os estudantes em uma jornada de descobertas. Através de diferentes jogos matemáticos, selecionados de acordo com o que está sendo trabalhado com a turma, os educandos são estimulados a desenvolver habilidades como: resolução de problemas; comunicação efetiva;

estímulo do raciocínio lógico; interpretação de situações problemas, entre outros.

De forma lúdica e criativa, a aprendizagem matemática se faz presente nas aulas dos alunos do La Salle Niterói do Pré I ao 5º ano do Ensino Fundamental I. Para a Coordenadora Pedagógica, Adriana Becker Echeveste, a Matific se somou as metodologias da escola. "Nossos professores envolvidos com a plataforma avaliam que é uma excelente ferramenta que possibilita aos estudantes novas experiências, desafios e aprimoramento de competências e habilidades".

O recurso de matemática digital está alinhado ao currículo desenvolvido com os estudantes entre 4 a 12 anos.



UMA IMERSÃO NO MUNDO DAS ARTES

Dizer que a arte contribui com o desenvolvimento de habilidades de concentração, criatividade, disciplina, percepção, senso crítico, improvisação, comunicação, integração social e imaginação já é bastante significativo, mas ela proporciona muito mais, ela também permite compreender melhor o mundo e sua diversidade, ela desperta a capacidade criativa e enriquece a bagagem cultural e social das crianças.

Com este intuito, o Colégio La Salle Niterói o promove todos os anos o Mostrarte, um Projeto onde os estudantes da Educação Infantil, juntamente com seus professores, exploraram o mundo das artes através da valorização, sensibilização e vivências artísticas.

Através deste Projeto, realizam diversas atividades, onde podem utilizar diferentes materiais, explorar diferentes técnicas e conhecer artistas como Joan Miró, Romero Brito e Ivan Cruz, ampliando suas possibilidades de expressão e comunicação, bem como, seu conhecimento de mundo e da cultura.

Após esta imersão no mundo das artes é realizada a Exposição "Mostrarte" para que a família Lassalista possa apreciar os trabalhos artísticos produzidos pelos estudantes ao longo do último semestre do ano letivo.

Mostrarte



PROJETO CRIANDO LAÇOS PROPORCIONA UMA ADAPTAÇÃO *mais significativa e feliz*

Quando os pequenos chegam na escola há um mundo de descobertas a sua frente. Experimentam emoções, mudam suas rotinas, passam a conviver com outras pessoas para além de suas famílias. É natural que se sintam inseguros, mas o papel da Escola é proporcionar vivências que possam contribuir com o seu desenvolvimento cognitivo, físico e socioemocional.

O Colégio La Salle Niterói promove estas vivências por meio do Projeto Criando Laços. Dirigido às crianças da Educação Infantil, o Projeto é desenvolvido no início do ano letivo visando acompanhar e facilitar a vivência deste período inicial tão significativo para todos os envolvidos, utilizando-se do “carisma Lassalista” nas atividades propostas.

O projeto Criando Laços auxilia as crianças a descobrirem sua identidade junto ao grupo e possibilita que partilhem suas experiências, valorizando suas vivências e conhecimentos adquiridos. Através deste trabalho, as crianças podem se descobrir e descobrir o outro com quem convivem de maneira interativa e prazerosa. As atividades desenvolvidas auxiliam as crianças a perceberem que elas têm uma história de vida, que fazem parte de uma família, de uma comunidade e de uma cultura.



PROJETO INICIAÇÃO CIENTÍFICA FOMENTA O ESPÍRITO INVESTIGATIVO ENTRE OS ESTUDANTES

Ser protagonista do próprio conhecimento requer curiosidade, criatividade, investigação, reflexão e conexões de saberes. É nesse sentido que surge o projeto de Iniciação Científica do Colégio La Salle Niterói.

O Projeto de Iniciação Científica visa provocar o instinto investigativo dos estudantes, conduzindo-os à pesquisa e à reflexão científica em um processo contínuo de indagação-pesquisa-aprendizagem. “O projeto se justifica, assim, como uma oportunidade de estímulo ao desenvolvimento do pensamento, da criatividade e da visão crítica do ambiente histórico-social”, explica a Coordenadora Pedagógica Adriana Becker Echeveste.

Para o Colégio La Salle Niterói, a aprendizagem é um processo mobilizador que proporciona aos estudantes o desenvolvimento de habilidades, competências e saberes indispensáveis para a construção do conhecimento. “Essa aprendizagem ocorre de maneira efetiva quando o ensino não valoriza apenas a transmissão de informações, mas



viabiliza a apropriação de conceitos e contextos, superando o enfoque apenas informativo e permitindo aos estudantes interagir com o processo. Para isso, é importante utilizar diversificadas formas de linguagens, promover discussões sobre valores e atitudes, garantir movimentos de construção do conhecimento”, destaca a Coordenadora.

O Projeto Iniciação Científica é interdisciplinar e promove o protagonismo dos estudantes Lassalistas.





SEMANA ARTÍSTICO LITERÁRIA

REÚNE ESTUDANTES
DA EDUCAÇÃO
INFANTIL
AO ENSINO MÉDIO

Por uma semana a comunidade Lassalista realiza diversas atividades artísticas e literárias, no intuito de desenvolver a competência leitora e escritora, ampliação do vocabulário, desenvolvimento da imaginação e criatividade, além de ampliar o repertório cultural dos nossos estudantes, promovendo a interação entre os educandos e o conhecimento multidisciplinar.

A proposta segue a Missão Lassalista que acredita que é preciso desenvolver uma educação humana, cristã, solidária e participativa. "Entendemos que fazer educação consiste em um processo dinâmico, criativo e contínuo. Além disso, acreditamos que no contexto escolar devemos oferecer aos nossos estudantes atividades interessantes, significativas, curiosas, dinâmicas e atuais", destacou o Diretor do Colégio La Salle Niterói, Ir. Cláudio André Dierings.

A partir deste projeto, estudantes e educadores da Educação Infantil ao Ensino Médio compartilham experiências de conhecimentos com a comunidade educativa, sendo um momento rico em cultura e despertando o fazer criativo, o desenvolvimento intelectual, cultural e socioemocional dos estudantes.



VIAJANDO SE APRENDE MUITO MAIS

A aprendizagem promovida além dos espaços cotidianos da Escola proporciona um saber mais significativo e humanizado, pois coloca os estudantes em contato com diversas realidades e culturas, promove maior interação com professores, colegas e saberes. A proposta vai além de um passeio, mas um ato de despertar nos alunos para o meio que estão inseridos, suas relações, diferenças sociais, culturais e ambientais.

O Colégio La Salle Niterói, ciente do papel desta metodologia no desenvolvimento integral dos seus estudantes, oportuniza passeios e/ou viagens pedagógicas de acordo com os diferentes componentes curriculares, além das formações e Jornadas no Sítio Pedagógico.

Dentro desta proposta o Projeto Viagens Culturais: viajando se aprende muito mais, colabora com a valorização dos diversos tipos de saberes, um dos princípios educacionais do Projeto. A proposta de estudo e lazer através das saídas pedagógicas, para além dos componentes curriculares abordados em sala de aula, dá espaço



para construção do conhecimento dentro do ambiente escolar e através da exploração de novos lugares.

Neste sentido ainda, promove o Intercâmbio Internacional Lassalista – (Região Latino-americana Lassalista e Europa), visitas a feiras, eventos e espaços artísticos e culturais.



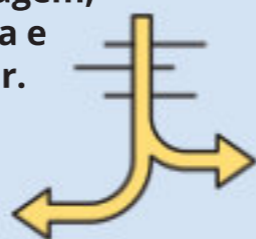
COLÉGIO LA SALLE NITERÓI,

uma escola viva e dinâmica

O cotidiano escolar diz muito da proposta educativa de uma escola, o seu posicionamento diante das exigências do mundo e das necessidades cognitivas e sociais de cada estudante. Esta dinâmica do mundo e da sociedade requer uma escola viva e dinâmica, que se mantenha conectada com as constantes transformações e o bem-estar da sua comunidade.

É preciso estar sintonizada com as transformações tecnológicas, mas sem se esquecer do convívio com a natureza, as experiências com o espaço e com o outro. Os Projetos desenvolvidos no Colégio La Salle Niterói estão em sintonia com tudo isso e dão vida ao cotidiano, com muita criatividade, inovação, arte, experimentos e vivências.

Siga nossas trilhas e descubra um cotidiano lúdico, de muita aprendizagem, segurança e bem-estar.



Nova Central de Atendimento



A nova central possibilitou estender o horário de atendimento administrativo e pedagógico no Colégio. Cada vez mais, as pessoas possuem menos disponibilidade de tempo durante o dia e, pensando em prestar o melhor atendimento para as famílias lassalistas, estamos, de forma gradativa, aumentando os horários de atendimento, de forma online e presencial.

Loja La Salle Store

Uma nova loja com ambiente moderno e com mais variedades de produtos. Teremos à disposição da comunidade Lassalista, uniforme escolar, alguns materiais didáticos, itens da lista de material escolar, como: lápis, caneta, borracha, cola e etc. Essa mudança se dá para facilitar a aquisição dos materiais necessários para o desenvolvimento do ano letivo do estudante.



Novo Estacionamento

Está à disposição da comunidade Lassalista o novo estacionamento, com 120 vagas para veículos e com maior segurança no embarque e desembarque dos estudantes, além da praticidade.



Catracas

Visando o controle seguro da movimentação das pessoas dentro do colégio, teremos catracas em 2022. Este é um dos projetos desenvolvidos para assegurar o conforto e a tranquilidade das famílias.



Novos espaços pedagógicos e de convivência

Sempre pensando no bem-estar dos nossos estudantes, disponibilizamos novas praças com grama sintética e playgrounds proporcionando uma formação integral dos estudantes através da convivência e do lúdico.



Turno Complementar

Para melhor atender as famílias, o Colégio La Salle Niterói oferece o atendimento em turno complementar aos estudantes da Creche I ao 5º ano, por meio de um Projeto Pedagógico focado no desenvolvimento de competências socioemocionais e na formação integral do estudante. São ofertadas aulas de musicalização, oficinas de educação para a saúde, oficinas de sustentabilidade e visita a horta, artes e expressão corporal, biblioteca/hora do conto, acompanhamento nutricional, auxílio na realização das tarefas escolares, psicomotricidade e muito mais.

Monitoramento de segurança eletrônica



Implementamos um sistema de segurança eletrônica 24 horas, com a melhor tecnologia do mercado, tudo isso focado no cuidado e segurança dos nossos estudantes.

Colônia de Férias

Para atender as famílias no período de férias, realizamos no mês de janeiro a Colônia de Férias com atividades lúdicas e criativas, proporcionando momentos de alegria e diversão nas férias de verão. A Colônia de Férias é destinada aos estudantes da Educação Infantil e Ensino Fundamental I.



Gentileza Gera Gentileza

O projeto visa fomentar laços de gentileza e cuidado por meio da sensibilização e do envolvimento da comunidade educativa, valorizando tudo o que compreende a vida. Todos os anos, realizamos uma caminhada pelo bairro Niterói, com o apoio e participação das famílias e dos estudantes, fortalecemos os vínculos com

a comunidade, entregando lembranças e distribuindo alegria. Este projeto, que foi contemplado pelo Prêmio Fundação La Salle em 2013 e recebeu o 9º Prêmio de Responsabilidade Social do SINEPE/RS, abrange todos os níveis de ensino do colégio.



Lassalista Sou Solidário

O Núcleo de Voluntariado Sou Solidário La Salle Niterói visa promover e fortalecer ações de solidariedade, cidadania e transformação social. O projeto conta com mais de 60 voluntários, promovendo diversas atividades para arrecadação de recursos a serem revertidos em doações, como o Drive-Thru Solidário, entrega de refeições para pessoas em situação de rua, entrega de cobertores doados para abrigos em época de frio rigoroso e muito mais.



Gincana Estudantil

Promovemos a Gincana Estudantil envolvendo nossos estudantes da Educação Infantil ao Ensino Médio em atividades esportivas, culturais e pedagógicas. Os professores estão envolvidos na elaboração de tarefas interdisciplinares, promovendo a integração e a socialização do nosso público alvo. A gincana visa também, contemplar o desenvolvimento da capacidade de aprender a conviver, fazer, pensar e a conhecer. Aprender também a ser e a transcender.



Mostra de Conhecimentos

Promovemos a Mostra do Conhecimento, um projeto de incentivo a pesquisa científica no qual os estudantes realizam trabalhos sobre temáticas atuais e, posteriormente, apresentam para a comunidade educativa.



Grupo de Jovens

O grupo de Jovens Lassalistas visa proporcionar aos estudantes a vivência de um ambiente de integração, autoconhecimento, construção de um projeto de vida e a formação integral. Também é objetivo assumir o Evangelho de Jesus Cristo, iluminados pelo carisma de São João Batista de La Salle, para ser fermento do amor de Deus, da promoção da justiça e da paz, e cooperar para a transformação da realidade, por meio de Comunidades Educativas em Pastoral.



Conviver

De todos os preceitos deixados por São João Batista de La Salle, o ensinar a “bem-viver” assume uma importância fundamental. Queremos despertar e tornar corriqueiro no dia a dia do estudante lassalista a busca por relações interpessoais harmônicas, o respeito às características e diferenças cognitivas e físicas de cada membro da Comunidade Educativa. O projeto que tem como público alvo os estudantes da Educação Infantil e 1º e 2º anos dos Anos Iniciais, busca a construção de regras básicas de convivência, no ambiente escolar, prepara e insere a criança em uma realidade social mais ampla, objetivando seu desenvolvimento pleno

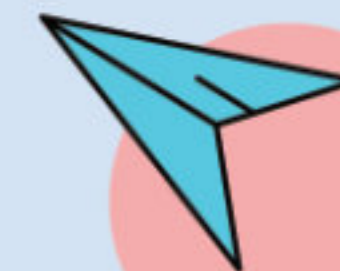
Laboratório de Aprendizagem

Buscamos, ao longo do ano letivo, promover ações para a melhoria da qualidade educacional. Dessa forma, implantamos o Projeto Laboratório de Aprendizagem aos estudantes do Ensino Fundamental e Ensino Médio que demonstram necessidade de consolidar e ampliar os conhecimentos, aprimorando o desenvolvimento de competências e habilidades em diferentes áreas do conhecimento.



Parceria com a Santa Casa de Misericórdia e o La Salle Saúde

Desde o início da Pandemia firmamos a parceria com a Santa Casa de Misericórdia visando a integração dos serviços de prevenção e proporcionando orientações e acompanhamento do protocolo de proteção ao Covid-19. Além disso, contamos com o serviço de pronto atendimento do Risco Zero.



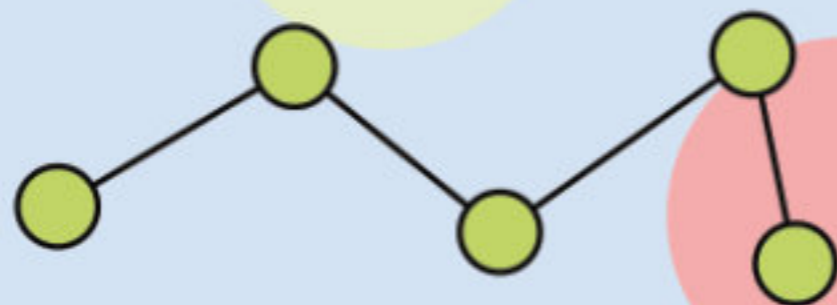
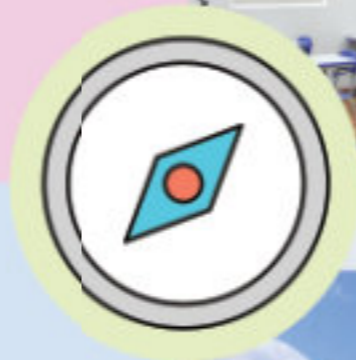
Lideranças

São João Batista de La Salle, através do seu carisma, foi exemplo de liderança. É desafio constante, dentro da Rede La Salle de Ensino, motivar nossos jovens do Ensino Fundamental II e Ensino Médio a seguirem o exemplo de La Salle e serem modelos de liderança. Com isso a necessidade de investir, ao longo de todo processo educativo, na formação dos líderes e vice-líderes da Comunidade Educativa, transformando-os em propagadores da filosofia e missão Lassalista para que, no futuro, atuem como transformadores da sociedade.

Outros projetos do Ensino Fundamental II e Ensino Médio

Nosso cotidiano é ainda mais dinâmico com:

- Laboratórios Multidisciplinares de biologia e química.
- Projeto CSI, onde os alunos investigam casos fictícios, analisam amostras químicas e biológicas, utilizando conteúdos de toxicologia forense, biotecnologia e engenharia genética.
- Projeto Masterchef, que tem como objetivo geral a produção de um cardápio típico que relaciona os conteúdos propostos por cada componente curricular. As disciplinas que compõem o projeto são: Química, Biologia, Física, História, Inglês, Ensino Religioso, Português e Matemática.
- Comunicação, Arte e Produção Textual.
- Festival de Curtas para turmas de 2º série do Ensino Médio.
- Noite de Luau para formandos e solenidades de colação de grau.



La 
Salle
Niterói

APROVA NO VESTIBULAR E NA VIDA

Os estudantes do Colégio La Salle Niterói têm conquistado vagas nas principais Universidades Públicas e Privadas do Brasil e do mundo e isto é resultado do trabalho científico e socioemocional realizado com seus estudantes.

A aluna Rafaela Gemelli, aprovada em Direito na UFRGS em 7ª colocação, com nota do Enem. Rafaela somou 920 pontos na redação.

COLÉGIO LA SALLE NITERÓI,

aqui eu sei que aprendo!

**MATRÍCULAS
ABERTAS**

**AGENDE
UMA
VISITA**

